

微睿科技  
MICRE TECH



微于精，睿于智

中国·上海

## 微睿简介 PROFILE

上海微睿净化科技有限公司（简称“MICRE”）  
从事空气净化、工业除尘、实验设备、医疗器械、系统集成等产品  
研发设计、生产、销售、交付服务的专业制造商，  
主要应用于信息电子、生命科学、智能制造、民生健康等行业领域。

### 管理团队

公司秉承“技术、创新、专注客户需求”的经营理念  
以先进的专有技术和生态设计理念，  
依托专业管理团队的经验，  
为用户提供最具前沿的技术、产品及系统解决方案，  
构建融洽客情关系，永续经营。

### 塑造国际化品牌

我们对出厂每一件产品都进行精心设计，外形美观，操控简便，易于维护；  
产品制造整个过程均在受控环境下进行，性能卓越，安全耐用；  
优化供应链体系，严格管控原物料，降低用户选择成本；  
完善售后服务保障，保证用户体验，解决用户后顾之忧；  
提供系统解决方案，为用户决策提供参考依据，帮助用户增加效益。

经过努力，我们产品在国内外市场上得到了广大用户认可，  
产品远销欧美、日本、韩国、台湾、印度、中东、越南等国家和地区。



**【企业愿景】**

成为行业领先的全球性创新型企业

**【企业使命】**

发掘用户未来需求并提供系统解决方案

**【经营理念】**

技术、创新、专注客户需求

**【企业精神】**

求知、奋斗、竞争、执行

**【品牌内涵】**

安全耐用、美观大气、品质高端、性能卓越、系统智能、值得信赖

## 主营业务 PRIMARY BUSINESS

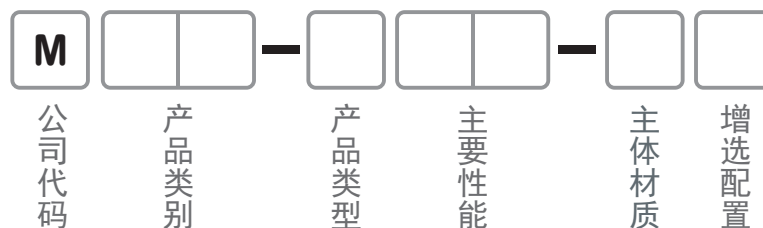


营业项目

## 应用领域 APPLICATIONS

**信息电子：**半导体、测试封装、平板显示、触控面板、印刷电路、精密仪器  
**生命科学：**生物、制药、医疗器械、医院、食品饮料、化妆品、纳米仿生  
**新能源：**太阳能光伏、LED照明、风力发电  
**空间技术：**宇宙事业、航空航天、新材料  
**学术研究：**高校、研究院所、实验室、研发中心、动物饲养、农业、畜牧业  
**商业应用：**数据中心、机场、车站、写字楼、商场、博物馆、高档住宅  
**其它应用：**核工业、石化、汽车、造船、涂装、包装印刷、精密机械、智能制造

## 产品型号规则 PRODUCT MODEL SPECIFICATION



如“MAC-A5-PD”

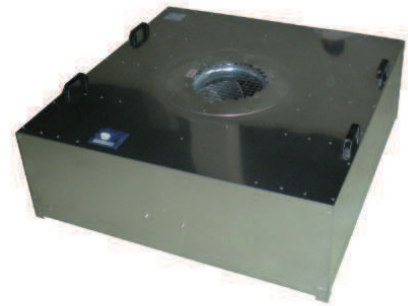
“AC”表示产品类别净化单元，取产品名称两个字母表示  
 “A5”中的A表示产品类型交流电机，5表示主要性能风量  
 “PD”中的P表示主体材质钢板喷塑，D表示增选配置压差表

## GOFIL® MFU 风机过滤单元 FAN FILTER UNIT

模组化、流体设计、高静压、低噪音、低振动、整机效率高、寿命长

FFU (FAN FILTER UNIT 英文简称) 中文名称风机过滤单元, 又称无尘送风机组, 是由壳体、风机、过滤器控制元件等组成的净化单元, 用于洁净室送风系统末端空气过滤, 提升局部区域的净化等级, 对空气含有的尘埃粒子浓度进行控制, 使其符合生产环境和生产工艺对空气的品质要求。

- 模组化轻量结构设计, 通用各种龙骨, 易于安装维护
- 流体动力设计, 低阻力, 低噪声、低振动, 气流顺畅
- 高性能风机, 高静压, 低能耗, 可满足多种风速控制
- 双重过热保护装置, 保证安全可靠, 连续长时间运行
- 搭配高性能过滤器, 整机效率高, 有效降低运行费用



### 【性能参数】

适用电源	AC 220V 1Φ 50Hz; 380V 3Φ 50Hz		
壳体材质	P-钢板烤漆; G-镀锌锌板; S-SUS430 or 304		
电机型式	A-交流电机 (EFF≥50%); D-直流电机 (EFF≥85%)		
接线方式	T-端子台; P-公母插头; A-电源插头		
捕集效率	H-H13~14 (0.3 μm@99.99%以上) C-化学过滤器 U-U15~17 (0.12 μm@99.999%以上) P-PTFE		
适用条件	最高温度70°C; 最高湿度80%RH		
增选配置	D-压差表 G-前置滤网	P-PAO检测 E-静电消除	L-室内故障灯 N-远程监控系统

### 【MFU AC FFU规格表】

产品型号	风量 (m <sup>3</sup> /h)	外形尺寸 (LxWxH)	机外静压 (Pa)	消耗功率 (W)	噪音 (dB (A))	振动 (m/s <sup>2</sup> )	速度调节 (speed)	重量 (kg)
MFU-A16-S	1000	1175x575x210	210	150	54	0.8	三档	约35
MFU-A35-S	2000	1175x1175x265	230	275	56	0.8	五档	约55

### 【MFU EC FFU规格表】

产品型号	风量 (m <sup>3</sup> /h)	外形尺寸 (LxWxH)	机外静压 (Pa)	消耗功率 (W)	噪音 (dB (A))	振动 (m/s <sup>2</sup> )	速度调节 (speed)	重量 (kg)
MFU-E16-S	1000	1175x575x210	230	85	55	0.8	无级调速	约35
MFU-E35-S	2000	1175x1175x265	250	165	58	0.8	无级调速	约55

### 【AC&EC FFU对比】

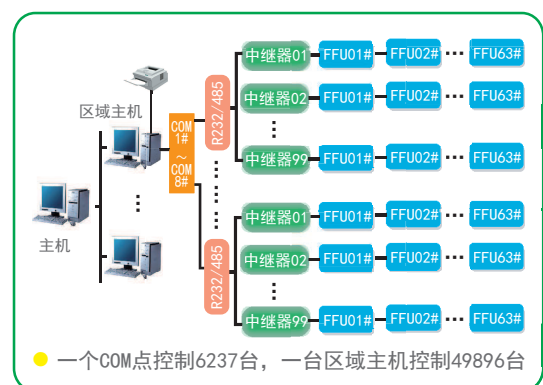
类别	设备单价	电机效率	整机效率	运营成本	投入平益期
AC FFU	低	≥50%	≥35%	高	3~5年
EC FFU	高约40%	≥85%	≥50%	低约30%	

## GOFIL® MFU FFU电脑远程监视控制系统

远程控制ON/OFF/调速、监视运行/故障状态、统计报表

- 采用MODBUS通讯协议, 基于R232/485总线进行设计
- 通过人机界面远程监控FFU的实时状态及远程控制
- 具有抗干扰性强、管控直观、操控简便、易于维护

项目	控制功能	
小型远程监控系统	控制	<ul style="list-style-type: none"> <li>● 群组控制: ON/OFF/速度调节</li> <li>● 单机控制: ON/OFF/速度调节</li> </ul>
	监视	<ul style="list-style-type: none"> <li>● 循环显示FFU当前故障状态 (并自动报警)</li> <li>● 查阅当前运行状态: ON/OFF/风速/故障</li> </ul>
中央远程监控系统	控制	<ul style="list-style-type: none"> <li>● 依导入厂区平面图分区控制</li> <li>● 群组控制: ON/OFF/速度调节</li> <li>● 单机控制: ON/OFF/速度调节</li> </ul>
	监视	<ul style="list-style-type: none"> <li>● 分区监视FFU运行/故障状态</li> <li>● 通过不同颜色表示当前FFU实时状态</li> <li>● 快速定位故障FFU在厂区平面图中位置</li> </ul>
	报表	<ul style="list-style-type: none"> <li>● 输出异常报警记录</li> <li>● 记录人员操作历史</li> </ul>



## GOFIL® MUC系列 超薄净化单元

超薄壳体、流体设计、低振动、低噪音、低能耗

MUC (ULTRATHIN AIR CLEAN UNIT) 为超薄型净化单元简称，是一种用于局部微环境净化的产品，主要应用于自动化生产工艺设备、流水作业线、自动化仓储系统等局部区域净化等级提升。

- 超薄机身、轻量化设计，可水平或垂直安装
- 流体结构设计，低噪声、低振动，气流顺畅
- 高性能风机，低能耗，可满足多种风速控制
- 双重过热保护装置，保证其长时间连续运行

### 【性能参数】

适用电源	AC 220V 1Φ 50Hz
壳体材质	P-钢板烤漆; S-SUS430 or 304
电机型式	A-交流电机; D-直流电机
接线方式	T-端子台; A-电源插头
适用条件	最高温度70°C; 最高湿度80%RH
增选配置	D-压差表 G-前置滤网 E-静电消除
捕集效率	H-H13~14 (0.3 μm@99.99%以上) U-U15~17 (0.12 μm@99.999%以上) C-化学过滤器 P-PTFE



### 【MUC规格表】

产品型号	风量 (m³/h)	外形尺寸 (LxWxH)	机外静压 (Pa)	消耗功率 (W)	噪音 (dB (A))	振动 (m/s²)	速度调节 (speed)	重量 (kg)
MUC-B5-S	300	500x500x180	140	120	52	0.8	高/低档	约10
MUC-B8-S	500	600x600x180	140	120	52	0.8	高/低档	约12
MUC-B15-S	900	1170x570x180	140	120	52	0.8	两/三/五	约18
MUC-B25-S	1500	1170x870x180	140	240	54	0.8	两/三/五	约35
MUC-B35-S	2000	1170x1170x180	140	240	54	0.8	两/三/五	约45

## GOFIL® MAC系列 小型净化单元

一体化结构、超薄机身、低振动、低噪音、低能耗

MAC (MINI AIR CLEAN UNIT) 为超小型净化单元简称，主要应用于改善自动化设备机台、自动化仓储设备等区域的微环境，满足工艺要求的净化等级。

- 超薄机身、一体化设计，可水平或垂直安装
- 流体结构设计，低噪声、低振动，气流顺畅
- 高性能风机，低能耗，可满足多种风速控制
- 双重过热保护装置，保证其长时间连续运行

### 【性能参数】

适用电源	AC 220V 1Φ 50Hz
壳体材质	P-钢板烤漆; S-SUS430 or 304
电机型式	A-交流电机; D-直流电机
接线方式	电源插头
捕集效率	H-H13~14 (0.3 μm@99.99%以上) U-U15~17 (0.12 μm@99.999%以上) C-化学过滤器 P-PTFE



### 【MUC规格表】

产品型号	风量 (m³/h)	外形尺寸 (LxWxH)	机外静压 (Pa)	消耗功率 (W)	噪音 (dB (A))	振动 (m/s²)	速度调节 (speed)	重量 (kg)
MAC-A1-P	60	240x240x150	140	45	52	0.8	单档	约5
MAC-A5-P	300	500x500x200	140	120	52	0.8	高/低档	约10
MAC-A10-P	500	650x650x200	140	120	52	0.8	高/低档	约15
MAC-A15-P	900	1210x610x200	140	120	52	0.8	高/低档	约25

## GOFIL® MHB 高效送风口 HEPA BOX

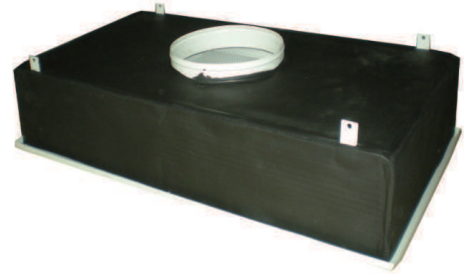
一体式设计、模块化、散流结构、气流均匀、风速均匀稳定

HEPA BOX又称高效送风口或高效过滤网箱，用于电子或医药类洁净室空调送风系统末端净化，洁净等级达到CLASS100~100K, 安装于天花板顶库板上，按形式可分为抛弃式、可更换式、液槽密封式、自带风机高效静压箱又称(B.F.U)，符合新版GMP要求

- 模块化结构设计，配置连接法兰和吊耳，易于安装
- 内部散流结构设计，出风均流面板，风速均匀稳定
- 独特的密封结构设计，确保出风面下流无泄漏
- 配置高性能过滤器，可满足不同净化等级要求

### 【性能参数】

壳体材质	P-钢板烤漆; S-SUS304
散流板	冲孔网板
接风口	R-圆形; S-方形
风口位置	T-顶接; C-侧接
均流面板	冲孔网板; 百叶网板; 均流膜
箱体保温	PE黑色保温棉
安装方式	吊耳; 吊环
捕集效率	H-H13~14 (0.3 μm@99.99%以上)
增选配置	R-调节阀 D-压差表 P-PAO检测口



### 【MHB P系列 抛弃型规格表】成本低、可一次使用、也可更换过滤器、安装简便

产品型号	风量 (m³/h)	外形尺寸 (LxWxH)	过滤器尺寸 (LxWxH)	法兰尺寸 (mm)	初期压损 (Pa)	终期压损 (Pa)
MHB-P600600150-G	1000	600x600x150	600x600x55	Φ 250	250	500
MHB-P1200600150-G	2000	1200x600x150	1200x600x55	Φ 300	250	500

### 【MHB G系列 更换型规格表】过滤器室内可更换、配置均流面板

产品型号	风量 (m³/h)	外形尺寸 (LxWxH)	过滤器尺寸 (L₁xW₁xH₁)	圆形法兰 (mm)	方形法兰 (mm)	初期压损 (Pa)	终期压损 (Pa)	开孔尺寸 (L₂xW₂)
MHB-G320320235-P	300	370x370x235	320x320x55	Φ 200	200x200	250	500	400x400
MHB-G484484235-P	500	535x535x235	484x484x55	Φ 250	320x200	250	500	565x565
MHB-G610610235-P	1000	660x660x235	610x610x55	Φ 250	320x250	250	500	690x690
MHB-G610760235-P	1500	660x810x235	610x760x55	Φ 300	400x250	250	500	690x840
MHB-G610915235-P	2000	660x965x235	610x915x55	Φ 300	630x250	250	500	690x995
MHB-G6101220235-P	2500	660x1270x235	610x1220x55	Φ 350	630x250	250	500	690x1300

### 【MHB F系列 液槽型规格表】液槽密封、PAO发尘/检测口、符合医药行业GMP验证要求

产品型号	风量 (m³/h)	外形尺寸 (LxWxH)	过滤器尺寸 (L₁xW₁xH₁)	圆形法兰 (mm)	方形法兰 (mm)	初期压损 (Pa)	终期压损 (Pa)	开孔尺寸 (L₂xW₂)
MHB-F320320235-P	300	370x370x250	320x320x65	Φ 200	200x200	250	500	400x400
MHB-F484484235-P	500	535x535x250	484x484x65	Φ 250	320x200	250	500	565x565
MHB-F610610235-P	1000	660x660x250	610x610x65	Φ 250	320x250	250	500	690x690
MHB-F610760235-P	1500	660x810x250	610x760x65	Φ 300	400x250	250	500	690x840
MHB-F610915235-P	2000	660x965x250	610x915x65	Φ 300	630x250	250	500	690x995
MHB-F6101220235-P	2500	660x1270x250	610x1220x65	Φ 350	630x250	250	500	690x1300

### 【MHB B系列 送风型规格表】自带风机、高静压、配回风管套件可用作自循环回风系统

产品型号	风量 (m³/h)	外形尺寸 (LxWxH)	过滤器尺寸 (LxWxH)	法兰尺寸 (mm)	初期压损 (Pa)	终期压损 (Pa)	适用电压 (V)	消耗功率 (W)
MHB-B600600450-P	1000	650x650x450	600x600x55	Φ 250	250	500	1 Φ 220	175
MHB-B1200600450-P	2000	1250x650x450	1200x600x55	Φ 300	250	500	1 Φ 220	300

## GOFIL® MAS 风淋室 AIR SHOWER

人体工学设计、全自动、喷淋时间可调、自净功能、模块化组装

AIR SHOWER又称风淋室或空气浴尘室，安装于洁净室的入口，对进入洁净室的人员或物料进行喷淋，清除人员或物料上附着的尘埃颗粒，减少人员或物料进出洁净室时，造成对洁净环境的影响；同时具有人员或物料进入洁净室的缓冲作用，隔断洁净区内外的空气对流。

按其用途可分为人用风淋或货物风淋通道，人用风淋又可为有互锁功能风淋室(直通型、转角型)与无互锁隧道式风淋室(直通型、L、U、S、Z、阶梯式)，货物风淋通道开门方式可选择手动推拉门、自动平移门、自动平开门PVC快速卷帘门，接受客户依据用户现场使用需求及条件的订制。

- 模块化结构设计，安装简便，占洁净室空间小
- 人体工学设计，全自动，符合人员的使用习惯
- 电子联锁功能，确保风淋两侧门不能同时开启
- 自净功能，保证风淋空间清洁，兼有缓冲功能
- 精选五金电气配件，确保性能稳定，经久耐用

### 【性能参数】

喷淋形式	S-单侧喷淋；D-双侧喷淋；T-三面喷淋
壳体材质	P-钢板烤漆；S-不锈钢
内部材质	P-钢板烤漆；S-不锈钢
通道底板	不锈钢
门体材质	A-铝合金；C-铁门；S-不锈钢；P-PVC
门类型	H-推拉门；A-自动门；P-PVC快速卷帘门
门体视窗	5mm钢化玻璃
适用电源	AC 380V 3Φ 50Hz；AC220V 3Φ 50Hz
联锁功能	电子互锁
喷淋嘴	不锈钢，埋入式，360° 喷淋方向可调节
喷淋风速	强风23m/s±20%；循环风12m/s
前置过滤	无纺布，G4，600x300x12T
捕集效率	HEPA，99.995% @0.3 μm，610x610x55T
照明系统	≥300Lux，LED灯，隐藏式
控制面板	液晶面板；语音面板，喷淋时间可调
工作方式	光电传感器联动
状态指示	红/绿LED状态指示灯
增选配置	T-急停按钮，D-压差表，E-静电消除



### 【MAS P系列 人用风淋规格表】

产品型号	适用人数	外形尺寸 (W <sub>1</sub> ×D <sub>1</sub> ×H <sub>1</sub> )	内部尺寸 (W×D×H)	喷淋嘴数量 (个)	消耗功率 (Kw)	开门方式	门洞尺寸 (W <sub>2</sub> ×H <sub>2</sub> )
MAS-P082010-P	单人单吹	1150x1000x2135	800x930x2000	6	0.85	手动推拉门	1170x2150
MAS-P082010-P	单人双吹	1300x1000x2135	800x930x2000	12	0.85	手动推拉门	1320x2150
MAS-P082015-P	双人双吹	1300x1500x2135	800x1430x2000	18	1.7	手动推拉门	1320x2150
MAS-P082020-P	三人双吹	1300x2000x2135	800x1930x2000	24	2.5	手动推拉门	1320x2150

### 【MAS P系列 单开自动门风淋规格表】

产品型号	适用人数	外形尺寸 (W <sub>1</sub> ×D <sub>1</sub> ×H <sub>1</sub> )	内部尺寸 (W×D×H)	喷淋嘴数量 (个)	消耗功率 (Kw)	开门方式	门洞尺寸 (W <sub>2</sub> ×H <sub>2</sub> )
MAS-PWHD-PA	N	(2W+350) × (D+300) × (H+250)	W×D×H	N	0.85N	单开自动门	(W <sub>1</sub> +20) × (H <sub>1</sub> +15)

### 【MAS G系列 双开自动门货淋规格表】

产品型号	适用尺寸	外形尺寸 (W <sub>1</sub> ×D <sub>1</sub> ×H <sub>1</sub> )	内部尺寸 (W×D×H)	喷淋嘴数量 (个)	消耗功率 (Kw)	开门方式	门洞尺寸 (W <sub>2</sub> ×H <sub>2</sub> )
MAS-GWHD-PA	N	(2W+200) × (D+300) × (H+250)	W×D×H	N	0.85N	双开自动门	(W <sub>1</sub> +20) × (H <sub>1</sub> +15)

### 【MAS G系列 PVC快速卷帘门货淋规格表】

产品型号	适用尺寸	外形尺寸 (W <sub>1</sub> ×D <sub>1</sub> ×H <sub>1</sub> )	内部尺寸 (W×D×H)	喷淋嘴数量 (个)	消耗功率 (Kw)	开门方式	门洞尺寸 (W <sub>2</sub> ×H <sub>2</sub> )
MAS-GWHD-PP	N	(2W+500) × (D+640) × (H+350)	W×D×H	N	0.85N	快速卷帘门	(W <sub>1</sub> +20) × (H <sub>1</sub> +15)



## GOFIL® MPB 传递窗 PASS BOX

联锁功能、圆弧角设计、声光报警、压差检测、杀菌功能、净化功能

PASS BOX中文名传递窗，两门联锁，在洁净区内外传递物料时起缓冲作用，阻隔洁净区内外空气对流；具有自净和喷淋功能，保持传递窗内部清洁，去除物料表面附着的尘埃颗粒，防止通过物料把污染源带入洁净控制区域。

按用途不同分为通用型、医用型、喷淋型、层流型、无菌型以及用于自动化生产线喷淋的滚筒传递窗，其中通用型、喷淋型和滚筒传递窗一般用于电子类行业；医用型、层流型和无菌型用于对微生物敏感的医药行业。

- 采用优质板材制作，表面平整光洁，经久耐用
- 电子联锁功能，一个门打开时，另一门打不开
- 声光报警功能，在物料传递时，提醒操作人员
- 内壁圆角设计，没有锐角，安全易于清洁消毒
- 可连接自动化生产线，用于流水线上物料喷淋

### 【性能参数】

壳体材质	P-钢板烤漆；S-SUS304	
内壁材质	不锈钢	
门体材质	P-钢板烤漆；S-SUS304	
适用电源	AC 220V 1Φ 50Hz；AC 380V 3Φ 50Hz	
联锁功能	电子互锁	
视窗	5mm钢化玻璃	
状态指示	声光报警，电源指示灯	
接线方式	A-电源插头；T-端子台	
增选配置	P-对进机 S-风淋功能	D-压差表 U-紫外线灯 P-PA0检测口 V-过氧化氢



### 【MPB T系列 传递窗】电子互锁、声光报警

产品型号	内部尺寸 (WxDxH)	外形尺寸 (W1xD1xH1)	消耗功率 (W)	开洞尺寸 (W2xH2)	重量 (kg)
MPB-T666-P	600x600x600	800x600x690	15	820x705	45
MPB-T777-P	700x700x700	900x700x790	15	920x805	55
MPB-T888-P	800x800x800	1000x800x890	15	1020x905	65

### 【MPB S系列 风淋传递窗】电子互锁、喷淋功能、声光报警

产品型号	内部尺寸 (WxDxH)	外形尺寸 (W1xD1xH1)	风速 (m/s)	喷淋口 (个)	前置滤网 (EN779)	高效滤网 (EN1822)	消耗功率 (kw)	开洞尺寸 (W2xH2)	重量 (kg)
MPB-S666-S	600x600x600	850x600x1650	23	4	G4	H13~14	0.9	870x1665	75
MPB-S777-S	700x700x700	950x700x1750	23	4	G4	H13~14	0.9	970x1765	85
MPB-S888-S	800x800x800	1050x800x1850	23	4	G4	H13~14	0.9	1070x1865	95

### 【MPB G系列 医用传递窗】电子互锁、声光报警、紫外线杀菌、符合GMP要求

产品型号	内部尺寸 (WxDxH)	外形尺寸 (W1xD1xH1)	紫外线杀菌灯 (W)	消耗功率 (W)	开洞尺寸 (W2xH2)	重量 (kg)
MPB-G666-S	600x600x600	800x600x690	30	45	820x705	55
MPB-G777-S	700x700x700	900x700x790	30	45	920x805	65
MPB-G888-S	800x800x800	1000x800x890	30	45	1020x905	70

### 【MPB H系列 层流传递窗】电子互锁、声光报警、紫外线杀菌、PA0接口、符合GMP要求

产品型号	内部尺寸 (WxDxH)	外形尺寸 (W1xD1xH1)	风速 (m/s)	杀菌灯 (W)	预过滤 (EN779)	高效 (EN1822)	PA0 测试口	功率 (kw)	开洞尺寸 (W2xH2)	重量 (kg)
MPB-H666-S	600x600x600	800x600x1050	0.36~0.54	15	G4	H14	Φ8	0.9	820x1065	65
MPB-H777-S	700x700x700	900x700x1150	0.36~0.54	15	G4	H14	Φ8	0.9	920x1165	75
MPB-H888-S	800x800x800	1000x800x1250	0.36~0.54	15	G4	H14	Φ8	0.9	1020x1265	85

### 【MPB V系列 无菌传递窗】VHP过氧化氢灭菌、PA0接口、PLC控制、互锁气密、实时监测、符合GMP要求

产品型号	内部尺寸 (WxDxH)	外形尺寸 (W1xD1xH1)	风速 (m/s)	灭菌介质 (VHP)	除菌能力	高效 (EN1822)	PA0 测试口	功率 (kw)	开洞尺寸 (W2xH2)	重量 (kg)
MPB-V666-S	600x600x600	1100x600x1650	0.36~0.54	35%	Ig6	H14	Φ8	1.5	1120x1665	125
MPB-V777-S	700x700x700	1200x700x1750	0.36~0.54	35%	Ig6	H14	Φ8	1.5	1220x1765	135
MPB-V888-S	800x800x800	1300x800x1850	0.36~0.54	35%	Ig6	H14	Φ8	1.5	1320x1865	150

## GOFIL® MSD 系列 余压阀

压差可调节、防护罩、外形美观

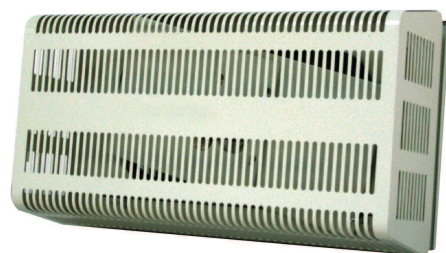
余压阀英文名SAFETY DAMPER，又称泄压风门，主要用于控制洁净室压力，保证洁净室等级对压力梯度的要求，一般安装于不同洁净等级之间的隔墙上。

依据其用途不同分为正压和负压两种形式，正压阀用于当内部压力超出设定压力值时，正压阀自动打开，泄除其超出设定值的压力；负压阀用于当内部压力低于设定压力值时，负压阀自动打开，给内部补充压力。正压阀通常用于需要正压环境的电子行业，负压阀通常用于排风较大的生化类实验室。

- 砵码配重设计，压差可自由调节
- 体积小，处理风量大，安装简便
- 内外防护罩，外形美观

### 【规格参数】

产品型号	MSD-P10-P	MSD-N1-P
外形尺寸	600Wx335H	355Wx550H
主体材质	钢板烤漆	钢板烤漆
处理风量	60~600m <sup>3</sup> /h	10~30m <sup>3</sup> /h
调整压力	10~30Pa	0~5Pa
调压方式	砵码配重	砵码配重
供应电源	-	AC 220V 1Φ 50H
开洞尺寸	560Wx295H	355Wx550H



## GOFIL® MGS 系列 洁净衣柜

模块化、组合结构、洁净送风/污染排风

洁净衣柜又称无尘衣柜，英文名CLEAN GARMENT STOCKER，专门用于存放洁净服，防止洁净服装受到外界环境的污染和减少异味的产生，进而减少作业人员对作业环境的影响。放置于洁净室出入口的更衣间。

洁净衣柜依据用途分为通用型、洁净送风型、污染排风型三种形式，通用型主要用于洁净等级要求不高的作业场所；洁净送风型用于洁净等级较高，对环境控制要求之场所；污染排风型用于人员较多，异味较重，通风不好之场所。通常鞋柜与衣柜使用人数相配套，也可独立设置鞋柜。

- 模块化结构设计，可任意组合，安装简便
- 固定式吊环设计，防止衣架滑动
- 依客需求，配置洁净送风/污染排风功能

### 【性能参数】

主体材质	P-钢板烤漆；S-不锈钢；A-铝合金型材		
围护结构	抗静电PVC帘；PVC板；钢化玻璃		
门体材质	钢板烤漆门；不锈钢门；PVC条帘；移门		
适用电源	AC 220V 1Φ 50Hz		
吊衣架	不锈钢圆管；不锈钢吊环		
鞋架	P-钢板烤漆；S-不锈钢		
功能配置	T-通用型；C-洁净送风型；E-污染排风型		
增选配置	M-角轮	D-压差表	E-静电消除
	C-活性炭	U-紫外线灯	W-积水盘



### 【MGS洁净衣柜规格表】洁净送风、吊环

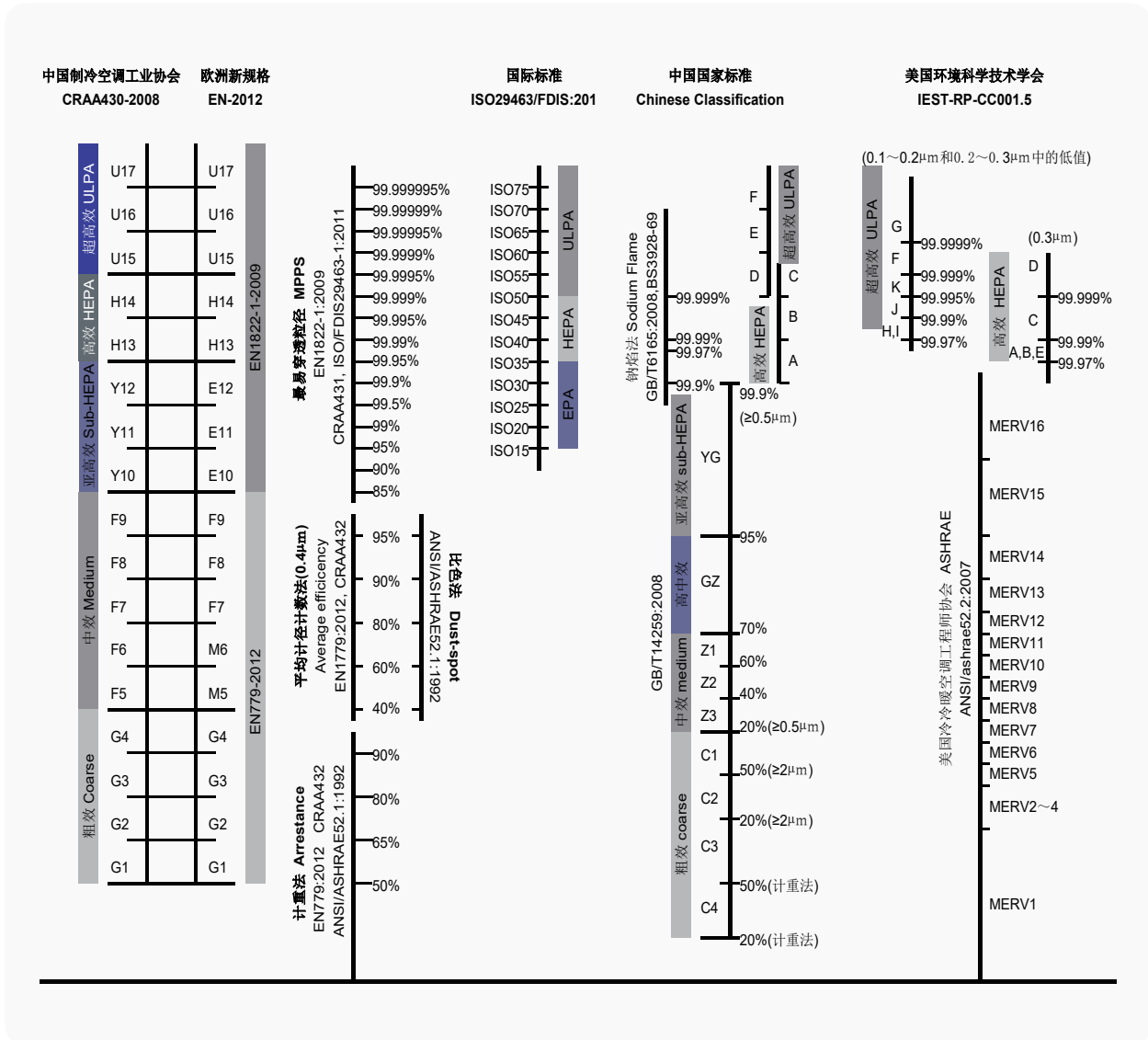
产品型号	适用人数 (人份)	外形尺寸 (WxDxH)	洁净等级 (ISO14664-1)	捕集效率 (EN1822)	功率 (W)	噪音 dB (A)	重量 (kg)
MGS-C10-P	10	1000x700x2150	ISO 5	H13	150	54	85
MGS-C15-P	15	1500x700x2150	ISO 5	H13	150	54	105
MGS-C20-P	20	2000x700x2150	ISO 5	H13	150	54	125

# 粒子分级

等级	纳米级 ≥ 涵盖粒径的粒子最大浓度限值 (个/m <sup>3</sup> ) ISO14644-12				微米级 ≥ 关注粒径的粒子最大浓度限值 (个/m <sup>3</sup> ) ISO14644-1:1999 GB/T25915-1:2010					
	1nm	5nm	10nm	50nm	0.1μm	0.2μm	0.3μm	0.5μm	1μm	5μm
1	14500	5080	1200	-	10	-	-	-	-	-
2	1450000	50800	12000	423	100	24	10	-	-	-
3	14500000	508000	120000	4230	1000	237	102	35	-	-
4	145000000	5080000	1200000	42300	10000	2370	1020	352	83	-
5	-	50800000	12000000	423000	100000	23700	10200	3520	832	293
6	-	-	-	4230000	1000000	237000	102000	35200	8320	293
7	-	-	-	-	-	-	-	352000	83200	2930
8	-	-	-	-	-	-	-	3520000	832000	29300
9	-	-	-	-	-	-	-	35200000	8320000	293000

技术标准

## 空气过滤器通用过滤等级对照表



## ISO14644-1 :2010 洁净等级标准 (GB/T25915-1)

ISO等级 (N)	各粒径的颗粒最大浓度限值(个/m <sup>3</sup> )					
	0.1μm	0.2μm	0.3μm	0.5μm	1μm	5μm
ISO 1	10	2	-	-	-	-
ISO 2	100	24	10	4	-	-
ISO 3	1 000	237	102	35	8	-
ISO 4	10 000	2 370	1 020	352	83	-
ISO 5	100 000	23 700	10 200	3 520	832	29
ISO 6	1000 000	237 000	102 000	35 200	8 320	293
ISO 7	-	-	-	352 000	83 200	2 930
ISO 8	-	-	-	3 520 000	832 000	29 300
ISO 9	-	-	-	35 200 000	8 320 000	293 000

## CFDA GMP 洁净等级标准

中国GMP: 2010 (动态标准)					欧盟 EU CGMP:2008		美国 FDA CGMP:2004		澳大利亚 FDA CGMP:2002	
洁净度 级别	浮游菌 cfu/m <sup>3</sup>	沉降菌 cfu/4h Ø90mm	表面微生物		浮游菌 cfu/m <sup>3</sup>	沉降菌 cfu/4h Ø90mm	浮游菌 cfu/m <sup>3</sup>	沉降菌 cfu/4h Ø90mm	浮游菌 cfu/m <sup>3</sup>	沉降菌 cfu/4h Ø90mm
			接触 cfu/碟 Ø55mm	5 指手套 cfu/手套						
A	<1	<1	<1	<1	<1	<1	<1	<1	<1	<1
B	≤10	≤5	≤5	≤5	≤10	≤5	≤7	≤3	≤10	≤5
C	≤100	≤50	≤25	-	≤100	≤50	≤10	≤5	≤100	≤50
D	≤200	≤100	≤50	-	≤200	≤100	≤100	≤50	≤200	≤100

## 食品工业洁净等级标准

洁净等级	空气浮游菌 (cfu/m <sup>3</sup> )		空气沉降菌 (Ø90mm)		表面微生物 (动物)		5 指手套 cfu/手套
	静态 (cfu/m <sup>3</sup> )	动态 (cfu/m <sup>3</sup> )	静态 (cfu/30min)	动态 (cfu/4h)	接触皿 (Ø90mm)		
					食品接触表面 cfu/皿	建筑内表面 cfu/皿	
I 级	5	10	0.2	3.2	2	不得有霉菌斑	<2
II 级	50	100	1.5	24	10	不得有霉菌斑	5
III 级	150	300	4	64	-	不得有霉菌斑	-
IV 级	500	-	-	-	-	不得有霉菌斑	-

# 技术创新 专注客户需求

TECHNOLOGY INNOVATION FOCUS ON CUSTOMER DEMANDS

空气净化 | 实验设备 | 系统集成  
工业除尘 | 医疗器械 | 进出口



扫微信公众号  
**MICRECHINA**  
获取更多资讯

## 上海微睿净化科技有限公司

SHANGHAI MICRE TECH CO.,LTD.

全国客服热线: 400 608 9788  
邮箱(E-MAIL): [micrechina@163.com](mailto:micrechina@163.com)  
网址(URL): <http://www.micrechina.com>

上海公司  
电话(TEL): +86-21-6048-3678  
地址(ADD): 上海市松江区石湖荡镇新松公路9幢2-8

昆山工厂  
昆山微睿净化科技有限公司  
电话(TEL): +86-512-5032-6267  
地址(ADD): 江苏省昆山市花桥经济开发区鸡鸣塘南路153号